



1920 | 2020

UNIVERSIDADE FEDERAL DO RIO DE JANEIRO

NEUROEDUC

Centro de Estudos em Neurociências e Educação



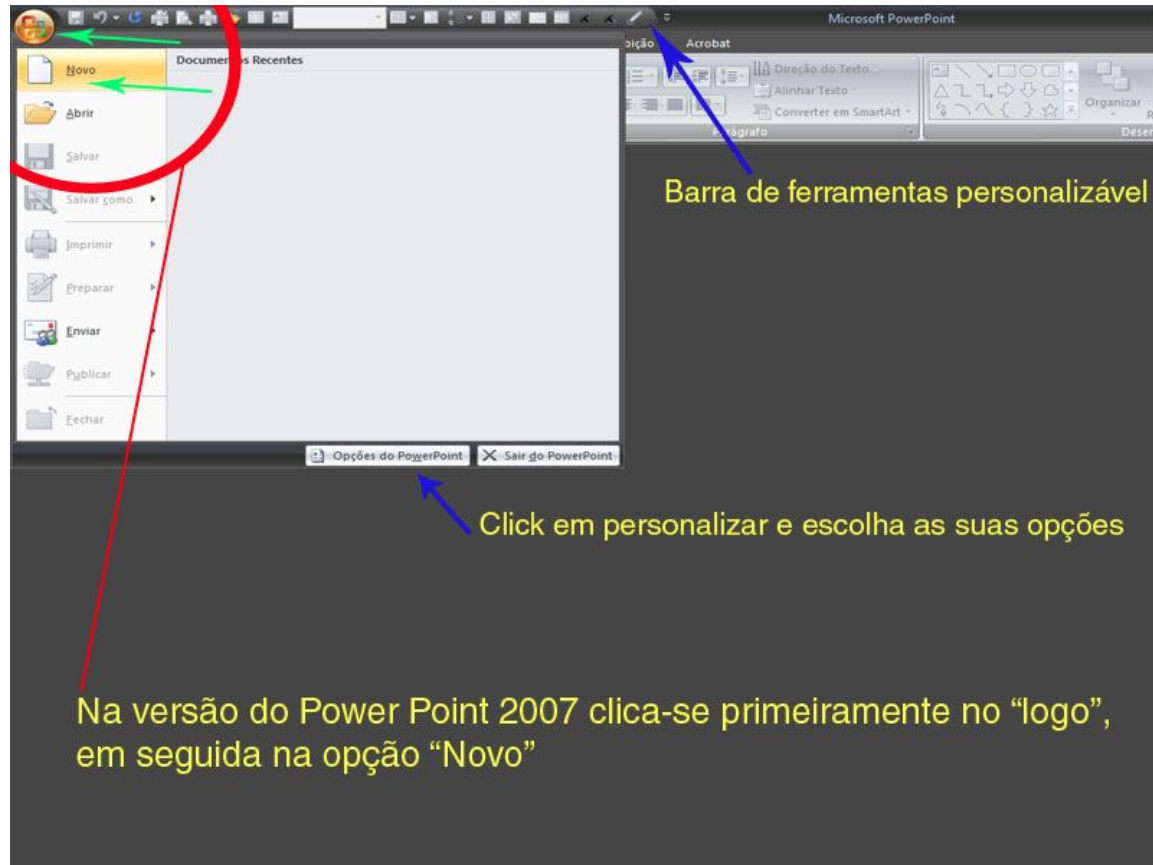
REDENEURO

Rede de Estudos
e Neurociências

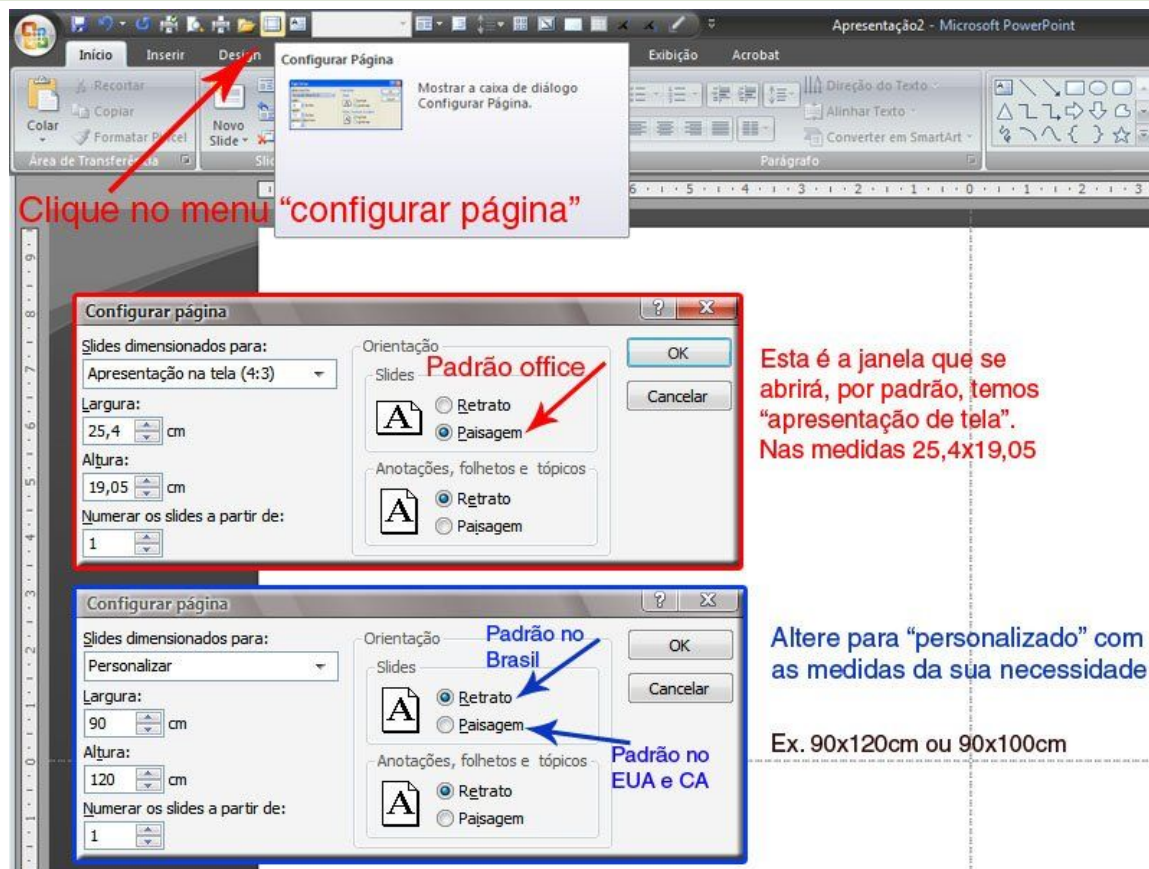
Usando o Powerpoint (Office 2007)

Prof. Alfred Sholl

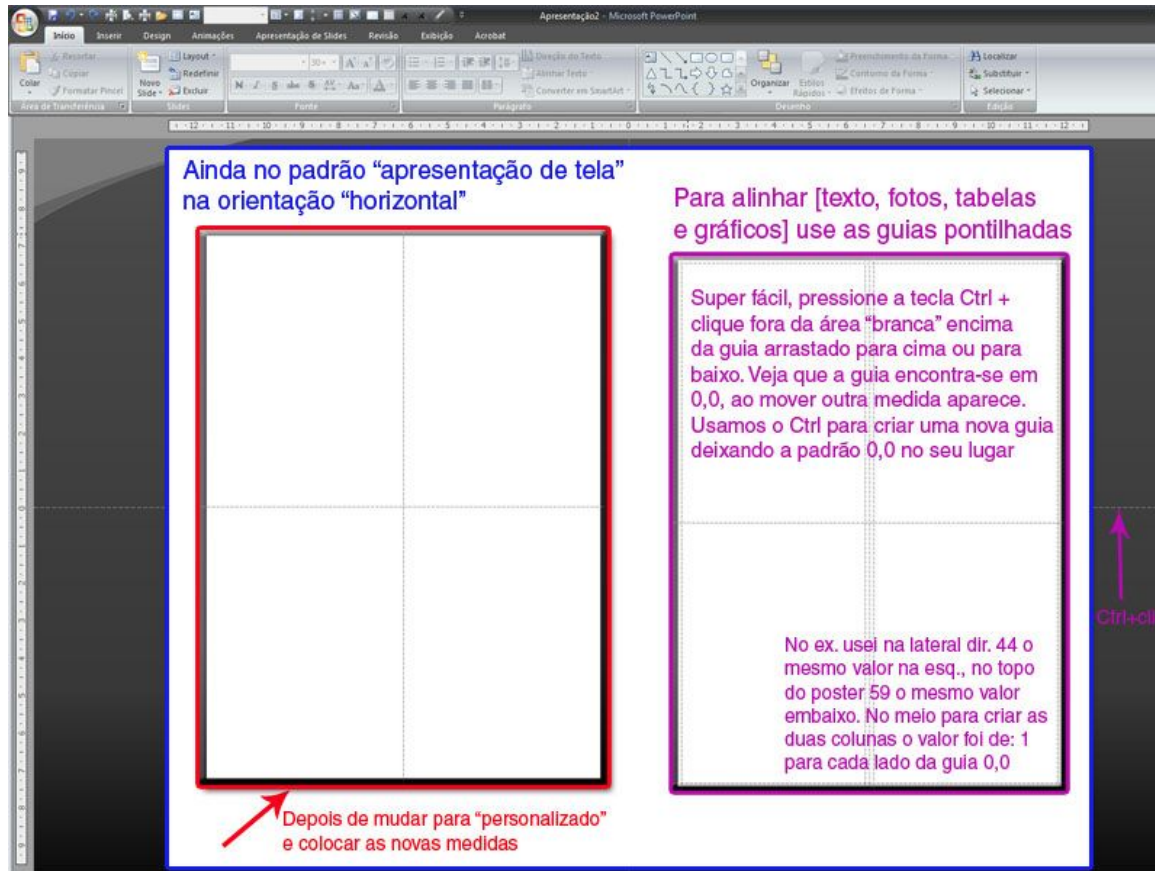
O INÍCIO – COMEÇAR UM PROJETO



INICIAR – CONFIGURAÇÃO DA PAGINA



INICIAR – VISUALIZAÇÃO



INSERIR OBJETOS

Observe que mudamos para o menu "Inserir"

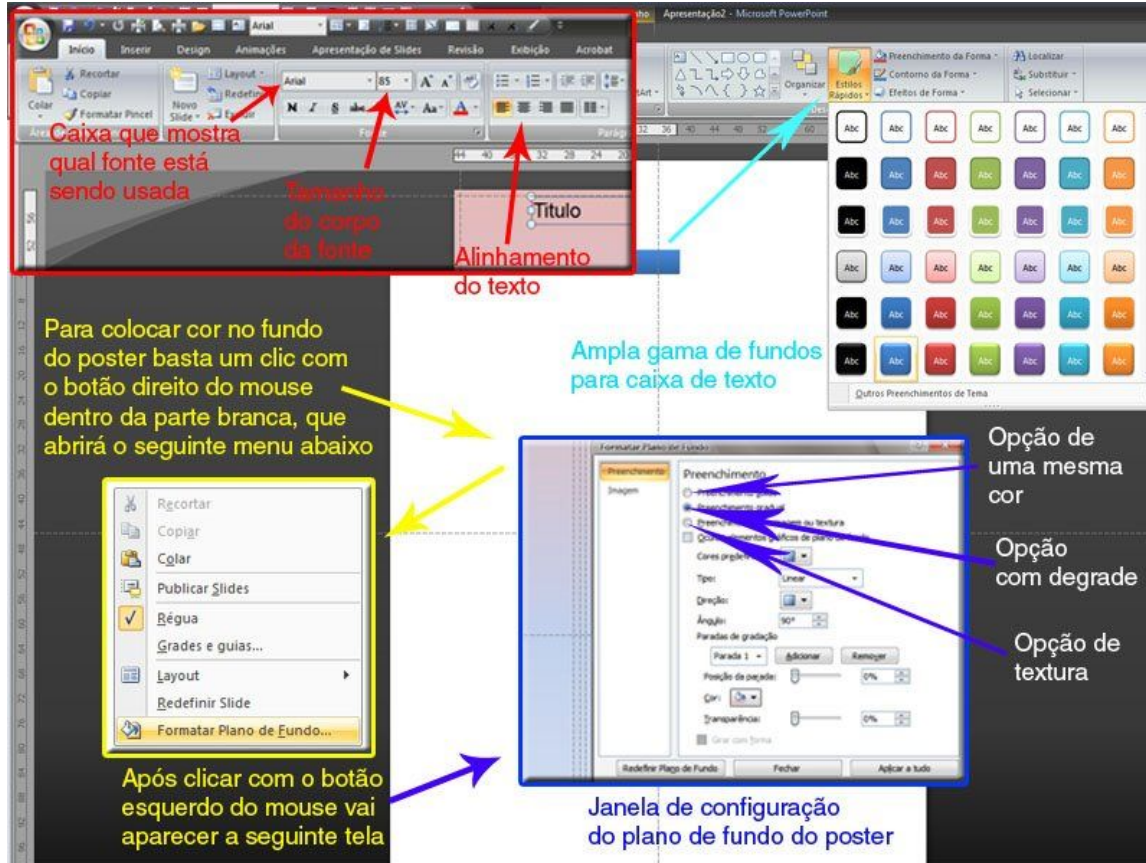
Nas telas anteriores estávamos no menu "Início"

Para inserir imagens (fotografia) no PPT

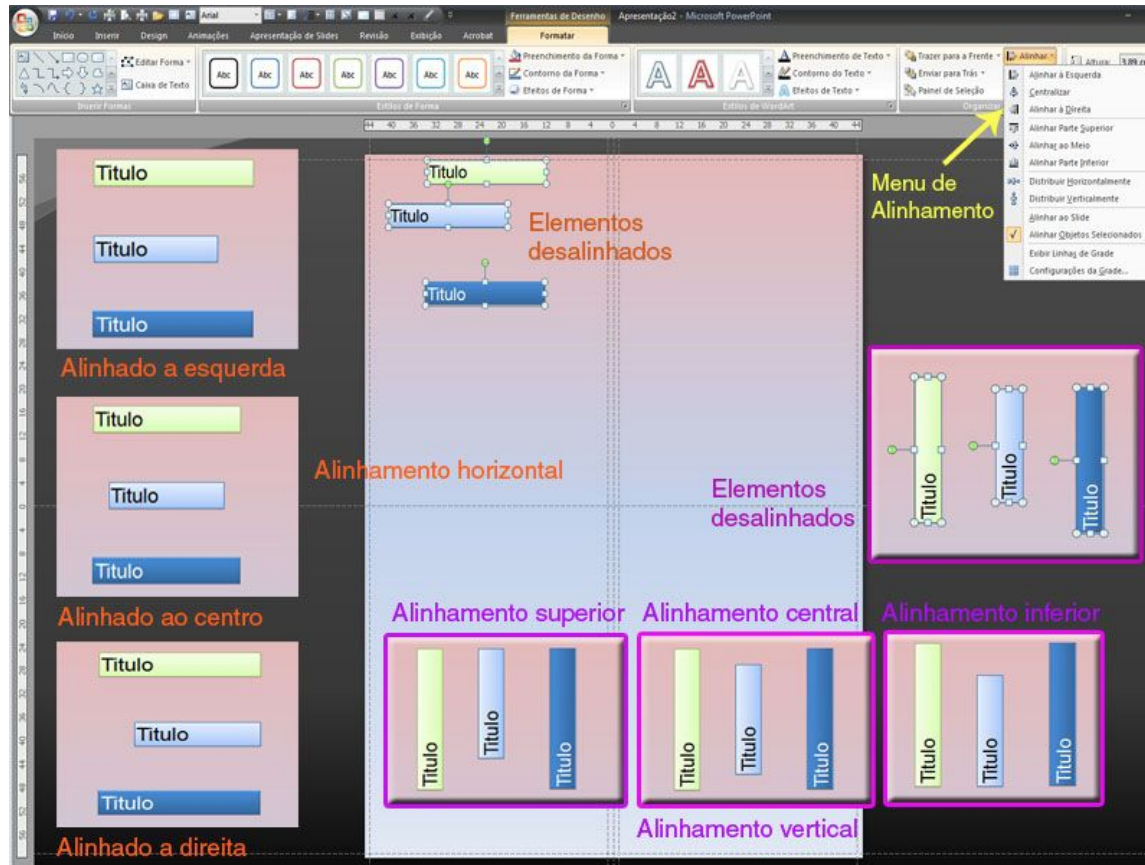
Para inserir um gráfico que será feito no PPT

Para inserir um filme no PPT

FORMATAÇÃO DO TEXTO



FORMATAÇÃO DOS ELEMENTOS



TAMANHO E FORMA DAS FIGURAS

uso da ferramenta de corte

Esta ferramenta nos permite "cortar" ou "fatiar" as imagens inseridas na área de trabalho.

Observe ao lado que a imagem da esquerda sofreu um ajuste feito com a ferramenta de corte

Para aumentar ou diminuir uma imagem de tamanho sempre de forma proporcional devemos usar o SHIFT+ALT + mouse e nos cantos inferior direito ou superior esquerdo.

FORMA de IMAGEM

Com a caixa de FORMAS de IMAGENS podemos dar asas a nossa imaginação, criando ou transformando imagens em diversas formas.

FORMATO DAS FIGURAS UTILIZADAS

A extensão PNG é muito usada em imagens e figuras com fundo transparente, pois esta extensão alia a compressão do JPG e o fundo transparente do GIF

O PNG é uma extensão de última geração, que não sofre degradação como o JPG. Perfeitamente aceita pelo pacote office

A extensão GIF é muito usada em imagens e figuras pequenas* com fundo transparente, pois esta é a sua principal característica.

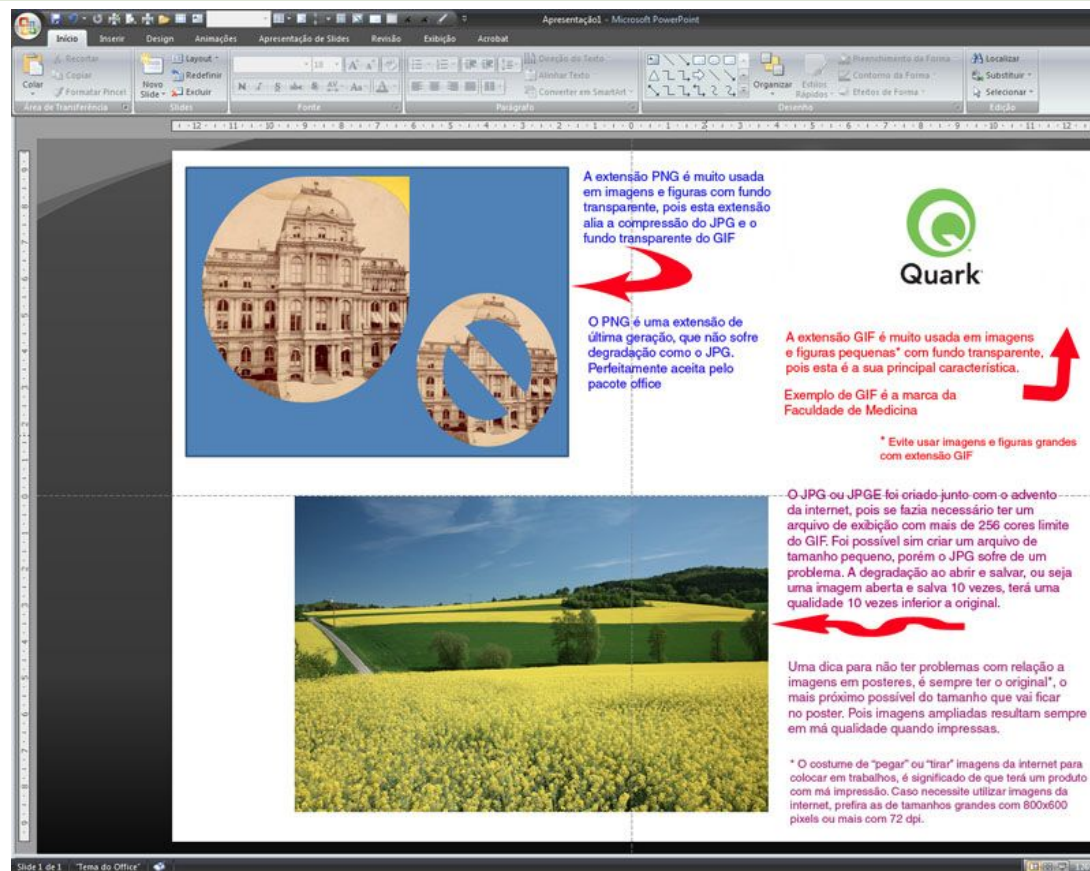
Exemplo de GIF é a marca da Faculdade de Medicina

* Evite usar imagens e figuras grandes com extensão GIF

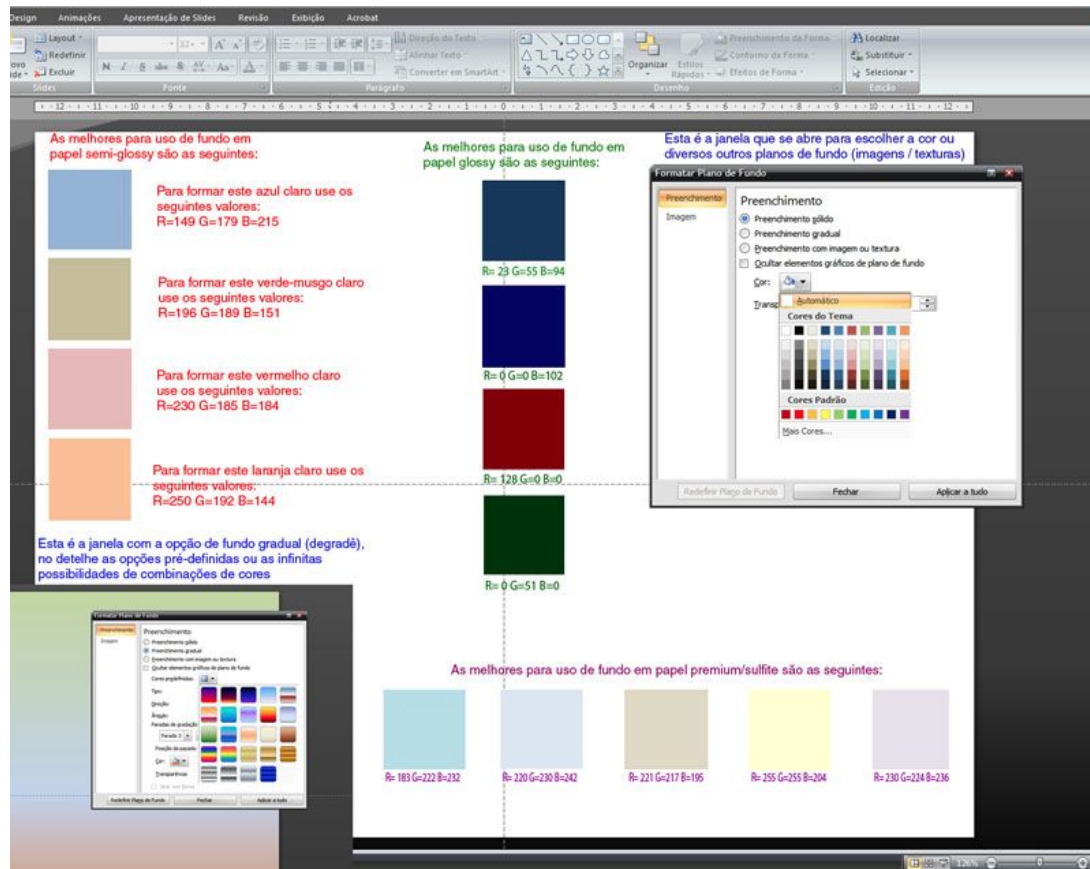
O JPG ou JPGE foi criado junto com o advento da internet, pois se fazia necessário ter um arquivo de exibição com mais de 256 cores limite do GIF. Foi possível sim criar um arquivo de tamanho pequeno, porém o JPG sofre de um problema. A degradação ao abrir e salvar, ou seja uma imagem aberta e salva 10 vezes, terá uma qualidade 10 vezes inferior a original.

Uma dica para não ter problemas com relação a imagens em posteres, é sempre ter o original*, o mais próximo possível do tamanho que vai ficar no poster. Pois imagens ampliadas resultam sempre em má qualidade quando impressas.

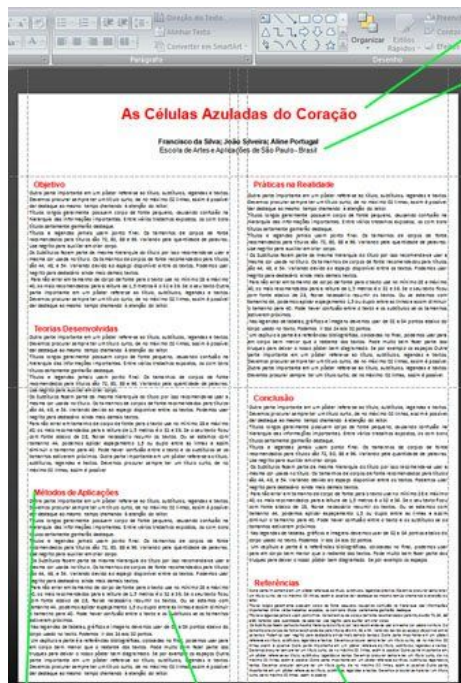
* O costume de "pegar" ou "tirar" imagens da internet para colocar em trabalhos, é significado de que terá um produto com má impressão. Caso necessite utilizar imagens da internet, prefira as de tamanhos grandes com 800x600 pixels ou mais com 72 dpi.



O FUNDO



ORGANIZAÇÃO DOS ITENS E SUBITENS



Título com corpo de fonte 80 pts

Autores e instituição corpo de fonte 44 pts

Outra parte importante em um pôster refere-se ao **título**, subtítulos, legendas e textos. Devemos procurar sempre ter um título curto, de no máximo 02 linhas, assim é possível dar destaque e ao mesmo tempo chamar à atenção do leitor.

Títulos longos geralmente possuem corpo de fonte pequeno, causando confusão na hierarquia das informações importantes. Entre os trabalhos expostos, os de bons títulos ganham destaque.

Títulos e legendas jamais usam ponto final. Os tamanhos de corpos de fonte recomendados para títulos são 72, 80, 88 e 96. Variando pela quantidade de palavras. Use negrito para criar corpo na fonte.

Os **Subtítulos** fazem parte da mesma hierarquia do título por isso recomenda-se usar a mesma cor usada no título. Os tamanhos de corpos de fonte recomendados para títulos são 44, 48, e 54. Variando devido ao espaço disponível entre os textos. Podemos usar negrito para destacá-los dos demais textos.

Para não errar em tamanho de corpo de fonte para o **texto** use no mínimo 28 e máximo 40, os mais recomendados para a leitura de 1,5 metros é o 32 e 36. Se o seu texto ficou com fonte abaixo de 28, faz-se necessário resumir os textos. Ou se estamos com tamanho 44, podemos aplicar espaçamento 1,5 ou duplo entre as linhas e assim diminuir o tamanho para 40. Pode haver confusão entre o texto e os subtítulos se os tamanhos estiverem próximos.

Nas **legendas** de tabelas, gráficos e imagens devemos usar de 02 a 04 pontos abaixo do corpo usado no texto. Podemos ir dos 24 aos 32 pontos.

Um capítulo a parte é a **referências bibliográficas**, colocadas no final, podemos usar um corpo bem menor que o restante dos textos. Pode muito bem fazer parte dos truques para deixar o nosso pôster bem diagramado. Se por exemplo os espaços entre textos e subtítulos estiverem pequenos podemos diminuir a fonte das referências e assim ganhamos o espaço desejado.

Subtítulo com corpo de fonte 44 pts

Texto com corpo de fonte 32 pts

Referências com corpo de fonte 24 pts

COMBINAÇÃO DE CORES

Os 4 tipos mais usados de papéis para impressão de pôster	
	Glossy É um papel com característica semelhante ao papel fotográfico. Possui um revestimento em película plástica. Apresentável nas gramaturas de 150 a 220gr m². Recomendado para impressão com fundos escuros ou com fotografias em que os detalhes devem ser ressaltados. Suporta alta carga de tinta , porém demora 24 horas ou mais para secar. Precisa ser exposto em local bem iluminado.
	Semi-Glossy É um papel com característica semelhante ao papel fotográfico. Sem brilho. Possui um revestimento em película plástica. Apresentável nas gramaturas de 150 a 220gr m². Recomendado para impressão com fundos claros ou com fotografias em que os detalhes devem ser ressaltados. Não suporta carga média de tinta , demora de 2 a 4 horas para secar. Precisa ser exposto em local iluminado.
	Premium É um papel com característica semelhante ao papel comum. Sem brilho e sem revestimento algum. Apresentável nas gramaturas de 120 a 220gr m². Recomendado para impressão com fundos claros ou com fotografias em que os detalhes não precisam ser ressaltados. Suporta pouca carga de tinta , demora de 10 a 25 minutos para secar. Precisa ser exposto em local iluminado.
	Sulfite É um papel com característica semelhante ao papel comum. Sem brilho e sem revestimento algum. Apresentável nas gramaturas de 76 a 90gr m². Recomendado para impressão com fundos claros ou branco com tabelas ou gráficos, sem fotografias. Suporta pouquíssima carga de tinta , demora de 6 a 15 minutos para secar. Precisa ser exposto em local iluminado.

Pôster é um resumo de um trabalho e serve de estímulo para despertar no leitor a vontade de ler a obra completa. Resuma sempre os textos longos em 3 ou 4 parágrafos. Use título curto de 5, 6 palavras, conseguindo impactar sua ideia já no começo do pôster. Lembrando sempre que as pessoas estarão em pé e terão mais obras para ver.

Outro grande segredo de um pôster de sucesso é a combinação das cores

Caso 1: Pôster no glossy fundo escuro: azul escuro: As melhores combinações de cores para o título, subtítulos, legendas e textos é o amarelo, branco, rosa claro ou verde bem claro. As cores precisam ser bem antagônicas para ter um resultado excelente. Vide na figura 8 os melhores fundos.

Caso 2: Pôster no glossy fundo claro: amarelo claro: As melhores combinações de cores para o título, subtítulos, legendas e textos é o azul escuro, roxo, vermelho escuro ou verde escuro. As cores precisam ser bem antagônicas para ter um resultado excelente. Vide na figura 8 os melhores fundos.

Caso 3: Pôster no Semi-Glossy fundo claro*: azul petróleo claro**: As melhores combinações de cores para o título, subtítulos, legendas e textos é o vinho, roxo, vermelho escuro, preto ou verde escuro. As cores precisam ser bem antagônicas para ter um resultado excelente. Vide na figura 8 os melhores fundos.

Caso 4: Pôster no Premium fundo claro*: azul piscina claro**: As melhores combinações de cores para o título, subtítulos, legendas e textos é o preto, vinho, verde, vermelho escuro ou verde escuro. As cores precisam ser bem antagônicas para ter um resultado excelente. Vide na figura 8 os melhores fundos.

Caso 5: Pôster no Sulfite fundo claro*: amarelo bem claro**: As melhores combinações de cores para o título, subtítulos, legendas e textos é o preto, vinho, verde, vermelho escuro ou verde escuro. As cores precisam ser bem antagônicas para ter um resultado excelente. Vide na figura 8 os melhores fundos.

*Apesar de haver a possibilidade de usar fundo escuro no semi-glossy, perde-se no tempo de secagem que passa a ser maior que duas horas se fosse o fundo claro

**Em 100% de uso do azul escuro [R=0 G=0 B=102] nos papéis Semi-Glossy, Premium e Sulfite. Esta cor acaba saindo impressa no papel roxo, motivo de reclamação, pois a cor que se via na tela não é a que está impressa. Isto se deve a reação química da tinta na celulose. No papel glossy fica excelente devido à película plástica que reveste o papel.